

散布用プラボトル入り

お手軽

ボトルから

そのまま散布!

切れ味鋭い速効殺虫剤

ランネート® 微粒剤F

種類名: メソミル粉粒剤



1kg入

カンタン散布で害虫を寄せつけません。



アオムシ



ヨトウムシ



ハスモンヨトウ

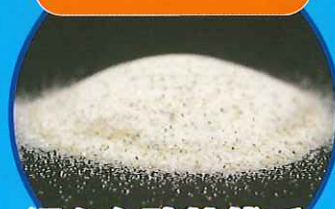


アブラムシ類



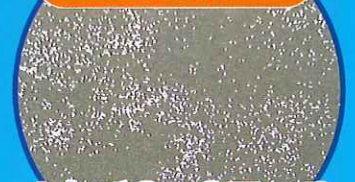
ネキリムシ類

ボトルの中身



細かな砂粒状で、ササッと、まけます。

散布量の目安 (実物大)



1本で2~3アール (約60~90坪) まけます。

自家菜園にピッタリ!



ランネートを安全にご使用頂くための4つの基本

- ① 農薬用マスクを必ずつける
- ② ハウス内では、絶対に使わない
- ③ 保管・管理は厳重に
- ④ 適用外の使用はしない

ランネート®は米国デュポン社の登録商標です。

こんなに便利!

- ① ボトルのまま散布ができ、作業が楽です。
- ② 速効性に優れています。
- ③ 大型りんし目害虫にも高い効果を示します。
- ④ 周囲への飛散が少ない製剤です。

プラボトルの上手な使い方

- ① キャップをはずし、シールをはがしてください。
- ② 作物に均一にかかるよう、手首を振って散布してください。
- ③ 1kgで2~3アール散布できます。(詳しくは適用表で確認してください。)
- ④ 散布量の見た目の目安は、粉剤の1/10位です。(まき過ぎに注意してください。)
特に幼苗は注意してください。

● 適用作物・害虫と使用方法

2014年2月現在

作物名	適用害虫名	10アール当り 使用量(kg)	使用時期	本剤の 使用回数	使用方法	メソミルを含む 農薬の総使用回数		
キャベツ	アオムシ ヨトウムシ ハスモンヨトウ	3~5	収穫7日前まで	3回以内	散布	3回以内		
	コナガ タマナギンウワバ アブラムシ類	4~6						
だいこん	アオムシ ヨトウムシ ハスモンヨトウ	3~5	収穫14日前まで	2回以内		2回以内 (は種時の土壌 混和は1回以内)		
	コナガ タマナギンウワバ アブラムシ類	4~6						
かんしょ	ハスモンヨトウ エビガラスズメ イモコガ ナカジロシタバ	3~5	収穫7日前まで	5回以内			5回以内	
	コガネムシ類幼虫	6						
ばれいしょ	ヨトウムシ	3~5	収穫14日前まで	4回以内				4回以内
	アブラムシ類	4~6						
はくさい	ネキリムシ類	6		2回以内	2回以内 (は種時の土壌 混和は1回以内)			
だいず	ハスモンヨトウ シロイチモジマダラメイガ カメムシ類	4~6				4回以内		
にんじん (北海道地域限定)	キタネコブセンチュウ	20~30		は種前	1回	全面土壌混和		

⚠ 注意事項



⚠ 安全使用上の注意

● 医薬用外劇物なので取扱いは十分注意してください。● 眼に入らないように注意し、眼に入った場合は直ちに水洗いし、眼科医の手当を受けてください(刺激性)。● 作業中は防護マスク、手袋、長ズボン・長袖作業衣などを着用してください。● 作業後は手足、顔などを石けんでよく洗い、洗眼して、うがいをしてください。● 高温多湿時の長時間作業及び疲労時、体調不良時の散布はさけてください。● 保管…密封し、直射日光をさけ、食品と区別して、冷蔵・乾燥した所にカギをかけてください。使い残りがたまった場合には、粘着テープで吐出部をシールし、キャップをして同様に保管してください。● 地上1.5mの位置の風速が3m/秒をこえたら散布しないでください(風速3m/秒とは「木の葉がゆれる」、「顔に風を感じる」が目安です)。● 散布する時は、プラボトルの先端を腰より高くしないでください。● 本剤の散布に当たっては危害防止のため、散布対象作物が、人の胸の高さ以上の場合には使用をさけ、なるべく下に向けて散布してください。● ハウス内など遮閉された場所での使用はしないでください。

⚠ 効果・薬害の注意

● DCPA剤との10日以内の散布はさけてください(薬害)。● はくさいに使用する際、作物にかからないように株元の地表面に散布してください(薬害)。また、散布後土壌との混和はしないでください。● 周辺の桑葉にかからないように注意してください(蚕毒)。● 通常の使用方法では影響は少ないが、一時広範囲に使用する場合には、十分に注意してください(魚毒)

■ ご使用にあたっては製品ラベルをよく読み、適切にお使いください。

● 使用前にラベルをよく読んでください。● ラベルの記載内容以外には使用しないでください。● 本剤は小児の手の届くところには置かないでください。● 空容器は圃場などに放置せず適切に処理してください。

販売



丸和バイオケミカル株式会社

http://www.mbc-g.co.jp

本社: 〒101-0041 東京都千代田区神田須田町2-5-2 ☎03-5296-2314
札幌/ ☎011-222-1285 仙台/ ☎022-261-1103 名古屋/ ☎052-951-7234
大阪/ ☎06-6371-3145 福岡/ ☎092-714-7101
お問い合わせ窓口/ ☎03-5962-9731 (平日9:00 ~ 17:00 祝祭日を除く)